



SINTEF Byggeforsk

TORE KVANDE, KIM ROBERT LISD OG BERTI TIME

Luftede kledninger

Klimapåkjenninger, erfaringer og anbefalinger

Rapport 2

2007



SINTEF

SINTEF

SINTEF Byggeforsk

SINTEF Byggeforsk

STIG GEVING

Fukt i betong - Målemetoder og uttørring

Litteraturundersøkelse

Prosjektrapport 4

2007



SINTEF

SINTEF Building and Infrastructure

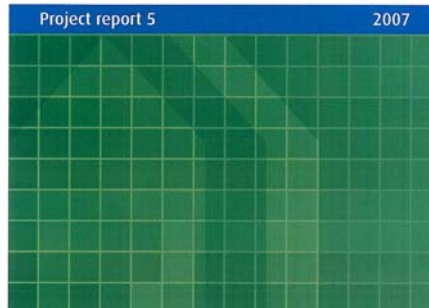
THALE SOFIE WESTER PLESSER

Moisture in Concrete - Alkaline sensitive surface treatments

Literature study

Project report 5

2007



SINTEF

SINTEF

SINTEF Byggeforsk

SINTEF Byggeforsk

SIVERT UVSLØKK

Selvtørringsmekanismer for kompakte tak

Prosjektrapport 19 2008



SINTEF

SINTEF Byggeforsk

www.fuktcentrum.lth.se

Hem | Anpassa | Översikt | Lunds universitet



FUKTCENTRUM

[Om FuktCentrum](#)
[Verktyg och Hjälpmedel](#)
[Projekt](#)
[Kurser](#)
[På gång](#)

Logga in

Registrera Dig

Nyheter

Press och media

Ladda ned arbetsmaterial

ByggaF



Hämta hem datorprogram

TorkaS



Diplomerad



Om FuktCentrum

En kunskapsresurs för byggbranschen

FuktCentrum är en sammanslutning av ca 40 forskare med syftet att stärka forskning och utveckling samt utbildning och information rörande fuktrelaterade frågor inom byggbranschen, utifrån ett samhälleligt perspektiv.

FuktCentrum består av Byggnadsfysik LTH, Byggnadsfysik och inneklimat SP, Byggnadsmaterial LTH, Byggnadsteknologi CTH, Installatorteknik LTH och Konstruktionsteknik LTH

För Husägare

Ställ dina frågor till fuktextperterna

För Byggherrar och Fastighetsförvaltare

Minska dina risker för fuktskador

SINTEF

SINTEF Byggeforsk

SINTEF MYCO TEAM

Nasjonalt seminar om fuktskader 2008

Fuktskader og klimaendringer – muggsoppstatus

FUKT
HELSE
UTBRUKING
NYBYGG
MUGGSOPP
MATERIALVALG
VÅTROM
KVALITETSSIKRING
KONSTRUKSJONER
INNEKLIMA
VANNSKADER

Tirsdag 27. mai
GlaxoSmithKline konferansesenter, Forskningsveien 2A

SINTEF SINTEF Byggforsk

SINTEF Byggforsk ROCKWOOL AF SKANSKA Husbanken

ARILD GUSTAVSEN, JAN VINCENT THUE, PETER BLOM, ARVID DALEHAUG, TORMOD AURLIEN, STEINAR GRYNNING OG SIVERT UVSLØKK

Kuldebroer - Beregning, kuldebroverdier og innvirkning på energibruk

Prosjektrapport 25 2008

SINTEF

SINTEF SINTEF Byggforsk

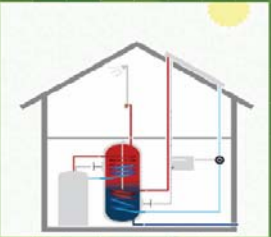
SINTEF Byggforsk

enova
Husbanken

INGER ANDRESEN

Planlegging av solvarmeanlegg for lavenergiboliger og passivhus. En introduksjon

Prosjektrapport 22 2008



SINTEF

For flere rapporter se <http://www.sintef.no/Byggforsk/Publikasjoner/>

SINTEF SINTEF Byggforsk

WUFI – et fuktbergningsprogram

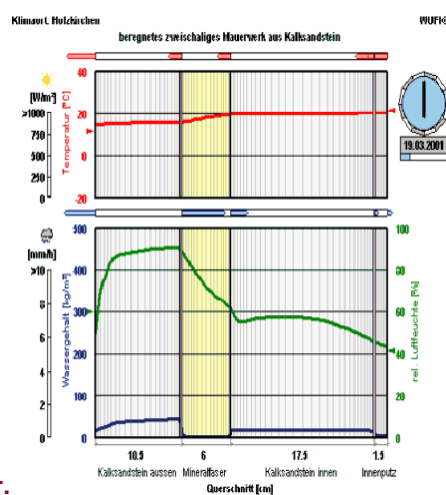
Ny versjon av WUFI 1D Pro

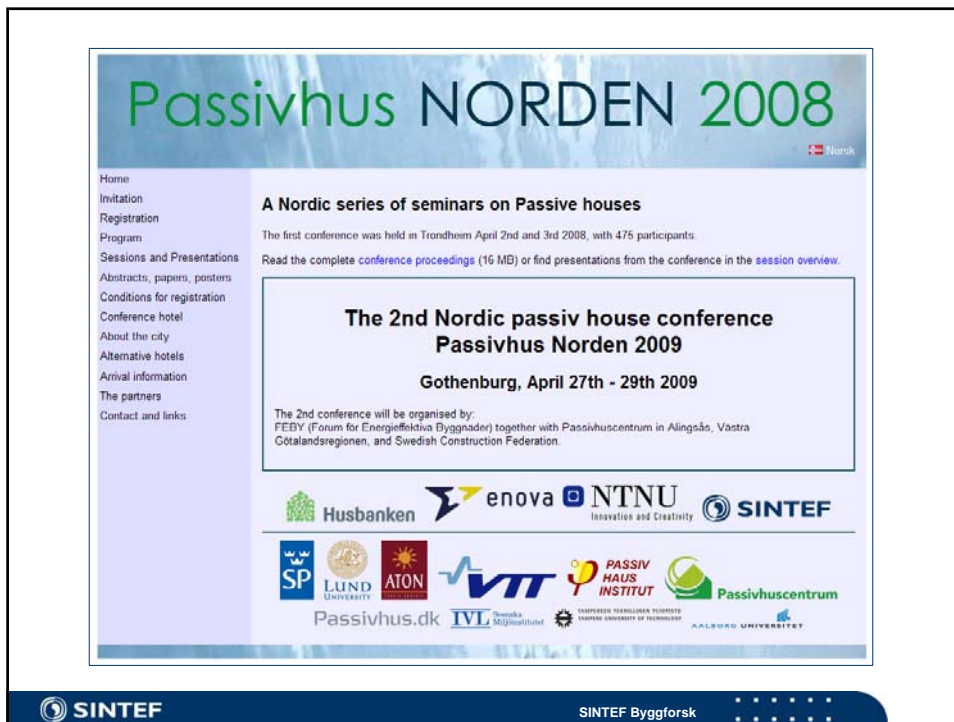
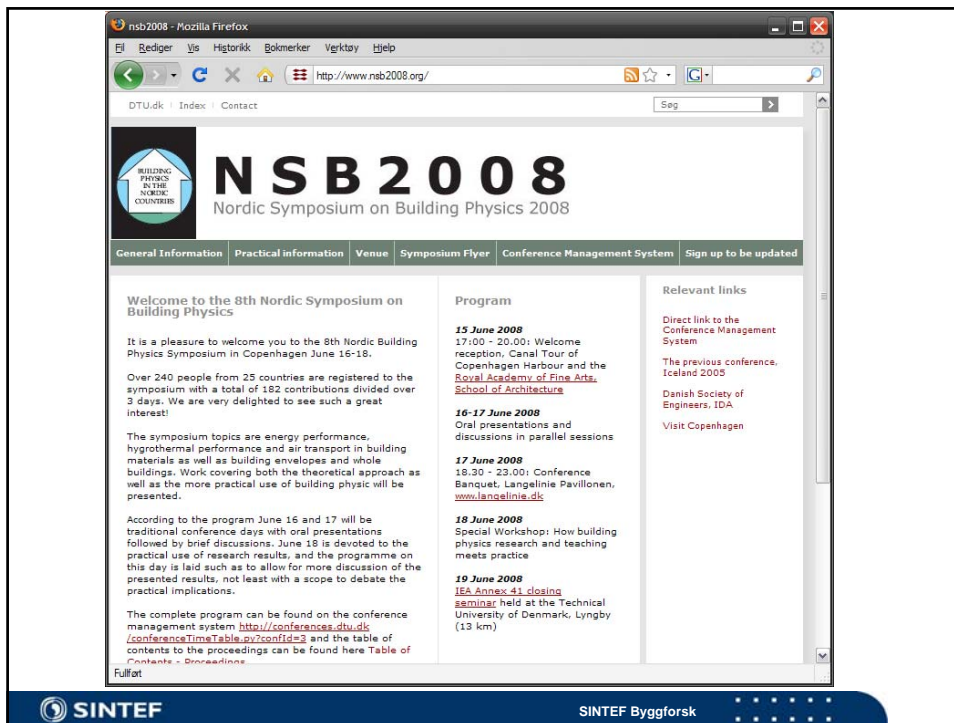
- Versjon 4.2

Noen nyheter er

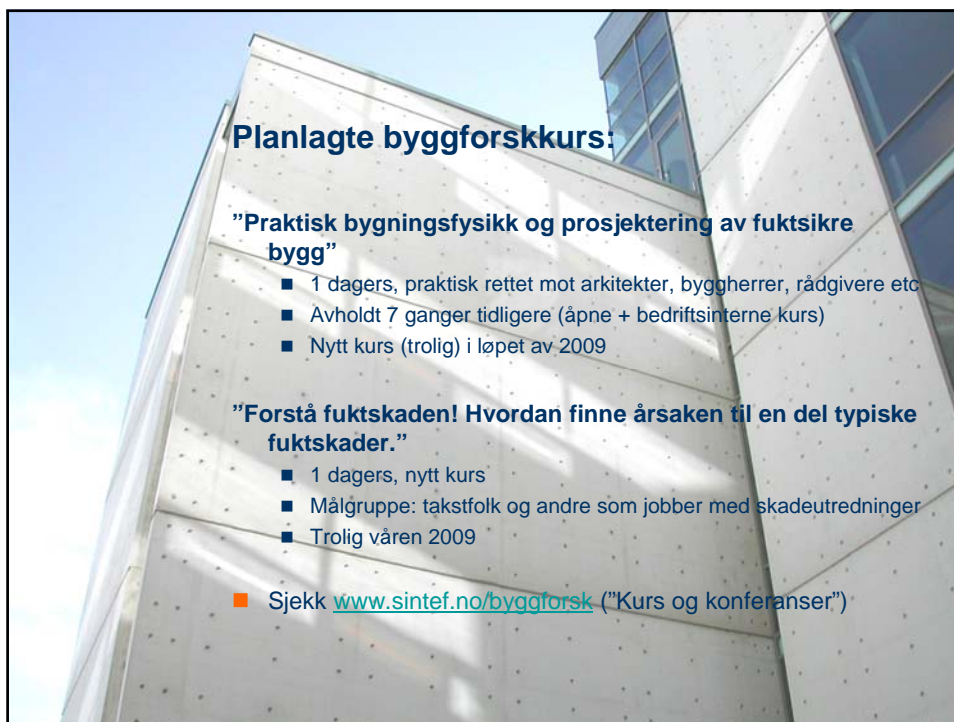
- Svensk brukergrensesnitt
- Materialdata for 20 nye materialer
- Nye klimadata (inkludert støtte for EnergyPlus klimadata)
- Mer stabil beregning
- U-verdi beregnes
- Mer brukervennlig, i og med at feil inngangsdata kan oppdages

Norsk brukergrensesnitt finnes fra før.











**TAKK FOR NÅ –
OG PÅ GJENSYN NESTE ÅR!!**